
Standard Structural Shapes *Profiles Formes Standard*



25 Bonnell Street / P.O. Box 428

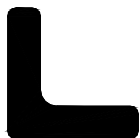
Newnan, Georgia 30263

Phone: (770) 253-2020

Fax: (800) 846-8885

Index

Angles



Equal Angles - American Std Structural Profiles
Equal Angles - Structural Profiles
Unequal Angles - American Std Structural Profiles
Unequal Angles - Structural Profiles

Cornières

Ailettes Égales - Modèle Americain
Ailettes Égales - Structuraux
Ailettes Inégales - Modèle Americain
Ailettes Inégales - Structuraux

Channels

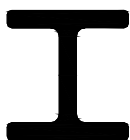


Aluminum Association Standard Structural
American Standard Structural
Equal Thickness
Unequal Legs

Profilés En U

Homologués "Aluminum Association"
Structuraux Homologués - Modèle Americain
Épaisseur Uniforme
Ailettes Inégales

I-Beams



Aluminum Association Standard Structural
American Standard
American Standard H-Beams
Miscellaneous
Miscellaneous Tapered Flange

Profilés en I

Homologués "Aluminum Association"
Modèle Americain
Poutrelle en Forme de "H" - Modèle Americain
Divers
Ailettes Effilées - Divers

Rectangular Bar



Full Round Ends

Profilés Rectangulaires

Chants Ronds

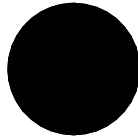
Index

Rectangular Tubes



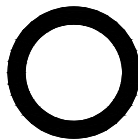
Tubes Rectangulaires

Round Rod



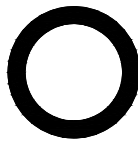
Barres Rondes

Round Tube



Tubes Ronds

Schedule Pipe



Tuyaux

Split Tubes



Profilés pour Emboîtements

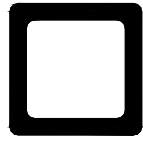
Square Bar



Barres Carrés

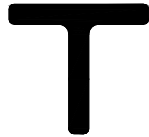
Index

Square Tubes



Tubes Carrés

Tees

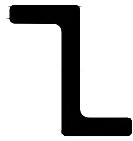


Profilés En T

Miscellaneous

Divers

Zees



Profilés En Z

American Standard
Miscellaneous

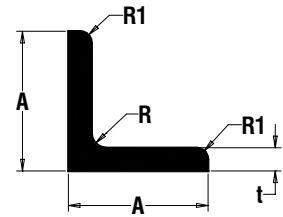
Modèle Américain
Divers

Angles

Equal Angles - American Std Structural Profiles

Cornières

Ailettes Égales - Modèle Américain



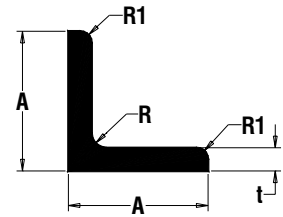
<i>A</i>	<i>t</i>	<i>R</i>	<i>RI</i>	<i>lb/ft</i>	<i>Die Location</i>	<i>Bonnell Part #</i>
1.500	0.250	0.188	0.125	0.809	C	121012
2.000	0.125	0.250	0.125	0.577	C	121017
4.000	0.375	0.375	0.250	3.366	CN	121039
5.000	0.375	0.500	0.375	4.237	N	121046
6.000	0.375	0.500	0.375	5.119	C	121050

Angles

Equal Angles - Structural Profiles

Cornières

Ailettes Égales - Structuraux



A	t	R	RI	lb/ft	Die Location	Bonnell Part #
0.500	0.050			0.056	N	123003
0.500	0.062			0.067	CN	123004
0.500	0.125			0.127	CN	123006
0.625	0.050			0.072	C	123007
0.625	0.062				N	123008
0.625	0.125			0.165	CN	123009
0.750	0.046			0.080	N	123011
0.750	0.050			0.088	CN	123012
0.750	0.055			0.095	N	123013
0.750	0.062			0.104	CKN	123014
0.750	0.075			0.126	C	123015
0.750	0.093			0.158	N	123016
0.750	0.125	0.125	0.125	0.203	C	123019
0.875	0.050			0.102	N	123023
0.875	0.125			0.244	N	123024
1.000	0.050			0.116	CN	123028
1.000	0.062			0.146	CKN	123029
1.000	0.093				CN	123030
1.000	0.094	0.188	0.094	0.220	N	123031
1.000	0.125			0.274	CN	123032
1.000	0.125	0.125	0.125	0.277	C	123033
1.000	0.187				N	123036
1.000	0.188	0.188	0.188	0.400	N	123038
1.000	0.250			0.512	N	123039
1.250	0.062			0.181	N	123046
1.250	0.080			0.232	C	123161
1.250	0.125			0.347	CKN	123048
1.250	0.125	0.125	0.125	0.353	C	123050
1.250	0.187			0.503	C	123051
1.250	0.188	0.188	0.188	0.512	C	123053
1.250	0.243			0.659	KN	123054
1.250	0.250			0.660	N	123055
1.250	0.250	0.250	0.250	0.659	C	123057
1.250	0.312			0.820	N	123058
1.375	0.062			0.199	N	123060
1.375	0.125			0.394	C	123061
1.500	0.062			0.208	CN	123064
1.500	0.093				C	123066
1.500	0.125			0.419	CKN	123067
1.500	0.125	0.125	0.125		CN	123069
1.500	0.187			0.631	N	123070
1.500	0.187	0.031	0.187	0.613	CN	123071
1.500	0.187	0.187	0.187	0.623	C	123073
1.500	0.250			0.805	C	123075
1.625	0.375			1.294	N	123080
1.688	0.062			0.246	C	123081
1.750	0.125				C	123082
1.750	0.250			0.960	CN	123087

C = Carthage, Tn / K = Kentland, IN / N = Newnan, GA

Angles Page 2

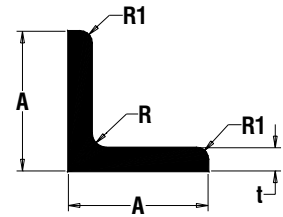
10-Aug-09

Angles

Equal Angles - Structural Profiles

Cornières

Ailettes Égales - Structuraux



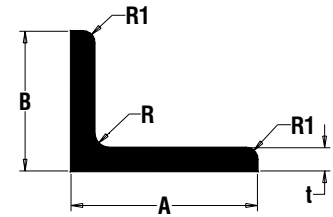
<i>A</i>	<i>t</i>	<i>R</i>	<i>RI</i>	<i>lb/ft</i>	<i>Die Location</i>	<i>Bonnell Part #</i>
1.750	0.250	0.250	0.250	0.959	C	123089
2.000	0.062			0.293	CN	123092
2.000	0.125			0.556	CKN	123096
2.000	0.125	0.125	0.125	0.577	C	123098
2.000	0.156			0.720	N	123100
2.000	0.187			0.855	CN	123101
2.000	0.187	0.187	0.187	0.845	C	123103
2.000	0.250			1.125	CN	123104
2.000	0.250	0.250	0.250	1.109	CN	123108
2.000	0.375	0.375	0.375	1.595	C	123111
2.500	0.062			0.367	C	123162
2.500	0.125	0.375		0.731	C	123115
2.500	0.187	0.187		1.067	C	123117
2.500	0.250	0.250	0.250	1.410	C	123121
2.500	0.375	0.375	0.375	2.045	C	123124
3.000	0.125			0.860	CN	123127
3.000	0.187			1.304	CN	123128
3.000	0.250			1.689	CN	123129
3.000	0.250	0.250	0.250	1.709	CN	123131
3.000	0.375	0.375	0.375	2.495	C	123137
4.000	0.094	0.125		0.892	C	123145
4.000	0.250	0.250	0.250	2.309	C	123149
6.000	0.500			6.786	C	123160

Angles

Unequal Angles - American Std Structural Profiles

Cornières

Ailettes Inégales - Modèle Americain



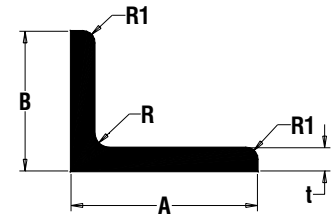
<i>A</i>	<i>B</i>	<i>t</i>	<i>R</i>	<i>R1</i>	<i>lb/ft</i>	<i>Die Location</i>	<i>Bonnell Part #</i>
2.000	1.500	0.125	0.188	0.125	0.496	C	122013
2.000	1.500	0.188	0.188	0.125	0.731	C	122014
2.500	2.000	0.250	0.250	0.125	1.257	CN	122022
4.000	3.000	0.375	0.375	0.250	2.926	C	122043
6.000	4.000	0.375	0.500	0.375	4.237	C	122059

Angles

Unequal Angles - Structural Profiles

Cornières

Ailettes Inégales - Structuraux



A	B	t	R	RI	lb/ft	Die Location	Bonnell Part #
0.500	0.250	0.062			0.052	N	124001
0.500	0.375	0.062				CN	124003
0.625	0.375	0.063			0.071	CN	124004
0.625	0.500	0.062			0.073	C	124005
0.750	0.312	0.050			0.061	N	124008
0.750	0.375	0.125			0.150	N	124010
0.750	0.500	0.062			0.086	CN	124011
0.750	0.500	0.125			0.164	N	124012
0.750	0.625	0.125				C	124013
0.875	0.375	0.062			0.086	N	124014
0.875	0.625	0.125			0.206	N	124016
0.937	0.312	0.062			0.088	N	124017
1.000	0.250	0.062			0.089	CN	124018
1.000	0.500	0.062			0.104	CKN	124022
1.000	0.500	0.094			0.158	CN	124023
1.000	0.500	0.125			0.202	C	124024
1.000	0.625	0.125			0.226	CN	124025
1.000	0.750	0.050			0.102	C	124026
1.000	0.750	0.062			0.125	C	124027
1.000	0.750	0.125			0.238	CN	124028
1.062	0.625	0.055			0.107	N	124033
1.063	0.750	0.125			0.253	N	124034
1.250	0.500	0.125			0.243	N	124038
1.250	0.750	0.063			0.146	CN	124039
1.250	0.750	0.125			0.274	C	124040
1.250	1.000	0.062			0.159	C	124041
1.250	1.000	0.125			0.311	CN	124042
1.468	1.000	0.094			0.268	N	124046
1.500	0.375	0.063			0.137	N	124047
1.500	0.500	0.062			0.144	CN	124048
1.500	0.500	0.125			0.268	C	124050
1.500	0.750	0.062			0.159	C	124051
1.500	0.750	0.125			0.312	CN	124054
1.500	1.000	0.062			0.176	CKN	124060
1.500	1.000	0.093			0.269	KN	124063
1.500	1.000	0.125			0.357	CKN	124064
1.500	1.250	0.045			0.146	C	124071
1.562	0.500	0.062			0.149	K	124074
1.750	0.750	0.094			0.272	N	124077
1.750	0.875	0.062			0.191	C	124079
1.750	0.937	0.050			0.158	C	124080
1.750	1.125	0.094			0.313	N	124081
1.750	1.500	0.125			0.468	C	124088
1.750	1.625	0.188			0.718	N	124089
2.000	0.500	0.125			0.356	K	124094
2.000	0.625	0.125			0.376	N	124095
2.000	0.750	0.094			0.299	CN	124097
2.000	1.000	0.050			0.176	N	124098

C = Carthage, Tn / K = Kentland, IN / N = Newnan, GA

Angles Page 5

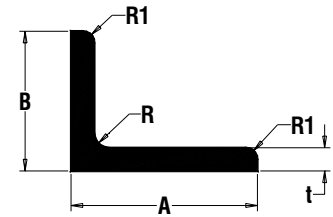
10-Aug-09

Angles

Unequal Angles - Structural Profiles

Cornières

Ailettes Inégales - Structuraux



A	B	t	R	RI	lb/ft	Die Location	Bonnell Part #
2.000	1.000	0.062			0.218	CN	124099
2.000	1.000	0.093			0.329	N	124101
2.000	1.000	0.125			0.429	CKN	124103
2.000	1.250	0.062			0.225	C	124108
2.000	1.250	0.125			0.469	C	124110
2.000	1.500	0.093			0.380	N	124112
2.000	1.500	0.125			0.495	CN	124113
2.000	1.500	0.187				CN	124116
2.000	1.625	0.080			0.340	K	124120
2.000	1.750	0.094			0.413	CN	124121
2.187	1.125	0.062			0.241	N	124124
2.250	1.000	0.125			0.468	CN	124126
2.250	2.000	0.062			0.311	CN	124127
2.500	0.500	0.125			0.431	N	124129
2.500	1.000	0.125			0.506	N	124130
2.500	1.500	0.125			0.565	C	124133
2.500	1.500	0.188			0.859	N	124135
2.500	2.000	0.188			0.973	CN	124142
2.750	0.750	0.062			0.255	N	124150
3.000	0.750	0.114			0.498	N	124154
3.000	1.000	0.125			0.526	CKN	124157
3.000	1.000	0.250			1.124	N	124159
3.000	1.500	0.062			0.330	N	124162
3.000	1.500	0.093			0.492	N	124163
3.000	1.500	0.125			0.641	C	124164
3.000	1.750	0.094			0.524	N	124167
3.000	2.000	0.125			0.714	CN	124170
3.000	2.000	0.187			1.054	C	124171
3.000	2.000	0.188	0.188	0.188	1.077	C	124173
3.000	2.000	0.250			1.396	CN	124175
3.000	2.000	0.250	0.250	0.250	1.409	CN	124176
3.000	2.000	0.375	0.375	0.375	2.045	C	124179
3.000	2.500	0.250	0.250	0.250	1.559	C	124182
3.500	1.000	0.125			0.656	C	124189
3.500	1.250	0.062			0.348	C	124190
3.500	1.250	0.125			0.694	N	124191
3.500	2.000	0.125			0.810	C	124193
3.500	2.500	0.250	0.250	0.250	1.721	C	124196
3.750	1.250	0.250			1.426	N	124203
4.000	1.000	0.125			0.714	C	124206
4.000	1.500	0.125			0.806	N	124208
4.000	1.500	0.188			1.198	C	124209
4.000	2.000	0.125			0.864	N	124211
4.000	2.000	0.250			1.679	C	124213
4.000	3.000	0.125			1.031	C	124215
4.000	3.000	0.250			1.683	C	124217
4.000	3.000	0.250	0.250	0.250	2.009	C	124218
4.000	3.000	0.375			2.981	CN	124221

C = Carthage, Tn / K = Kentland, IN / N = Newnan, GA

Angles Page 6

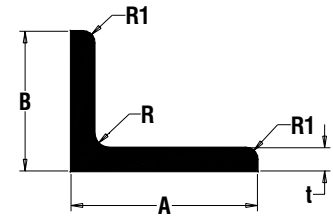
10-Aug-09

Angles

Unequal Angles - Structural Profiles

Cornières

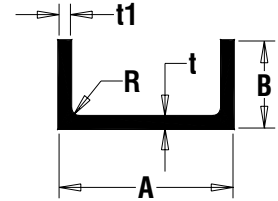
Ailettes Inégales - Structuraux



<i>A</i>	<i>B</i>	<i>t</i>	<i>R</i>	<i>R1</i>	<i>lb/ft</i>	<i>Die Location</i>	<i>Bonnell Part #</i>
4.000	3.000	0.375	0.375	0.375	2.945	C	124222
4.000	3.000	0.500	0.500	0.500	3.835	C	124224
4.625	1.875	0.500			3.600	C	124228
5.000	1.500	0.125			0.955	N	124231
5.000	2.000	0.125			1.031	KN	124232
5.000	3.000	0.375	0.375	0.375	3.395	C	124236
6.000	3.000	0.250			2.624	C	124244
6.500	1.000	0.078			0.694	C	124253
7.000	3.000	0.110			1.306	C	124254

Channels

Aluminum Association Standard Structural
Profils En U
Homologués "Aluminum Association"



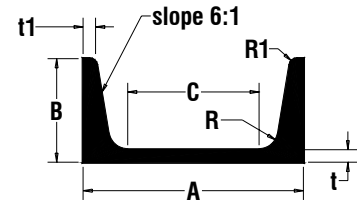
<i>A</i>	<i>B</i>	<i>t1</i>	<i>t</i>	<i>R</i>	<i>lb/ft</i>	<i>Die Location</i>	<i>Bonnell Part #</i>
3.000	1.500	0.200	0.130	0.250	1.135	CK	101003
4.000	2.000	0.230	0.150	0.250	1.738	CN	101005
8.000	3.000	0.350	0.190	0.300	4.147	C	101013

Channels

American Standard Structural

Profils En U

Structuraux Homologués - Modèle Américain



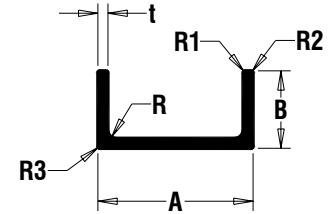
<i>A</i>	<i>B</i>	<i>C</i>	<i>t</i>	<i>t1</i>	<i>R</i>	<i>R1</i>	<i>lb/ft</i>	<i>Die Location</i>	<i>Bonnell Part #</i>
3.000	1.410	1.750	0.170	0.170	0.270	0.100	1.417	CKN	102001
3.000	1.498	1.750	0.258	0.170	0.270	0.100	1.729	C	102002
3.000	1.596	1.750	0.356	0.170	0.270	0.100	2.074	CN	102003
4.000	1.580	2.750	0.180	0.180	0.280	0.110	1.846	C	102004
4.000	1.647	2.750	0.247	0.180	0.280	0.110	2.161	C	102005
4.000	1.720	2.750	0.320	0.180	0.280	0.110	2.504	CN	102006
5.000	1.750	3.750	0.190	0.190	0.290	0.110	2.316	C	102007
6.000	1.945	4.500	0.225	0.200	0.300	0.120	3.002	C	102011

Channels

Equal Thickness

Profilés En U

Épaisseur Uniforme



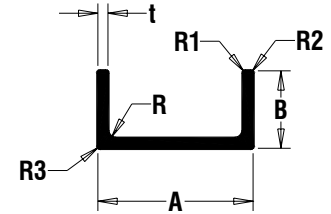
A	B	t	R	R1	R2	R3	lb/ft	Die Location	Bonnell Part #
0.311	0.937	0.062					0.154	N	103003
0.374	0.625	0.062					0.112	N	103006
0.375	0.312	0.062					0.065	N	103007
0.375	0.375	0.062					0.073	N	103008
0.393	0.938	0.063					0.162	N	103010
0.500	0.312	0.063					0.075	N	103017
0.500	0.375	0.093						N	103019
0.500	0.500	0.050					0.084	CN	103022
0.500	0.500	0.062					0.100	CKN	103023
0.500	0.500	0.094					0.148	CN	103024
0.500	0.500	0.125					0.183	C	103025
0.500	0.750	0.062					0.139	CN	103028
0.500	0.750	0.094					0.204	C	103029
0.500	0.750	0.125					0.256	CN	103030
0.500	1.000	0.062					0.172	N	103031
0.563	0.563	0.063					0.118	CN	103033
0.625	0.500	0.062					0.109	K	103038
0.625	0.625	0.062					0.127	CN	103039
0.625	0.625	0.125					0.244	N	103040
0.625	0.750	0.093	0.031	0.031	0.031		0.216	C	103041
0.688	0.563	0.063					0.127	N	103046
0.750	0.375	0.062					0.102	N	103047
0.750	0.375	0.125					0.187	C	103048
0.750	0.500	0.062					0.118	CN	103049
0.750	0.500	0.094					0.176	C	103050
0.750	0.500	0.125					0.225	N	103051
0.750	0.750	0.062					0.155	CN	103056
0.750	0.750	0.078					0.196	C	103057
0.750	0.750	0.125					0.293	N	103060
0.750	0.812	0.062					0.168	CN	103061
0.750	1.000	0.125					0.375	CN	103063
0.750	1.125	0.125					0.413	N	103064
0.750	1.500	0.125					0.526	CN	103066
0.786	0.560	0.060					0.127	K	103067
0.862	0.462	0.062			0.062	0.062	0.120	C	103069
0.874	0.312	0.062					0.103	N	103070
0.874	0.625	0.062					0.149	N	103071
0.875	0.500	0.062					0.131	N	103074
0.875	0.750	0.062			0.031		0.168	CN	103075
0.936	0.750	0.062					0.172	C	103080
0.937	0.312	0.062					0.107	N	103081
0.999	0.312	0.062					0.112	N	103082
1.000	0.500	0.062	0.062				0.139	N	103084
1.000	0.500	0.094					0.204	N	103085
1.000	0.500	0.125					0.258	N	103086
1.000	0.625	0.125					0.300	N	103087
1.000	0.750	0.125					0.329	CN	103088
1.000	0.875	0.125					0.374	C	103089

Channels

Equal Thickness

Profils En U

Épaisseur Uniforme



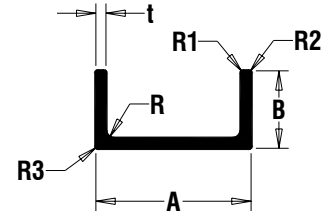
A	B	t	R	R1	R2	R3	lb/ft	Die Location	Bonnell Part #
1.000	1.000	0.062					0.214	N	103090
1.000	1.000	0.125					0.405	CN	103092
1.000	1.500	0.125					0.563	N	103094
1.000	1.750	0.125					0.637	N	103096
1.063	0.750	0.125					0.347	N	103101
1.124	0.812	0.062					0.196	CN	103102
1.125	0.312	0.062					0.121	N	103103
1.125	1.000	0.062					0.223	C	103106
1.156	0.870	0.062					0.206	N	103110
1.250	0.312	0.062					0.131	N	103112
1.250	0.500	0.125					0.292	CN	103116
1.250	0.750	0.125					0.374	CN	103119
1.250	0.875	0.094					0.317	N	103120
1.250	1.000	0.062					0.233	N	103122
1.250	1.250	0.125					0.512	CN	103124
1.375	0.312	0.062					0.139	N	103127
1.375	1.500	0.125					0.619	N	103130
1.500	0.250	0.050					0.112	N	103134
1.500	0.500	0.050					0.144	N	103135
1.500	0.500	0.062					0.178	C	103136
1.500	0.500	0.125					0.336	C	103138
1.500	0.750	0.125					0.396	CN	103140
1.500	0.875	0.125					0.450	C	103143
1.500	1.000	0.125					0.476	N	103144
1.500	1.250	0.125					0.563	N	103148
1.500	1.500	0.062					0.325	CN	103149
1.500	1.500	0.093					0.481	C	103150
1.500	1.500	0.125					0.624	CN	103151
1.500	1.500	0.188					0.930	C	103152
1.562	1.000	0.940					0.380	CK	103153
1.562	2.000	0.500	0.075	0.075	0.075	0.075	2.731	K	103315
1.625	0.312	0.062					0.166	N	103154
1.750	0.500	0.082					0.254	C	103161
1.750	0.750	0.125					0.452	N	103162
1.750	1.000	0.125					0.526	C	103164
1.750	1.750	0.125						C	103168
1.750	2.000	0.188					1.212	C	103169
1.750	2.000	0.250	0.031	0.031	0.031	0.031	1.574	N	103170
1.875	1.500	0.125					0.694	N	103176
2.000	0.500	0.094					0.317	N	103179
2.000	0.500	0.125					0.404	N	103180
2.000	0.750	0.125					0.486	C	103181
2.000	0.875	0.125					0.526	N	103182
2.000	1.000	0.062	0.062				0.290	N	103184
2.000	1.000	0.125					0.547	CKN	103185
2.000	1.500	0.125					0.700	C	103190
2.000	1.500	0.125	0.125	0.125			0.706	C	103191
2.000	2.000	0.125					0.839	C	103192

Channels

Equal Thickness

Profils En U

Épaisseur Uniforme



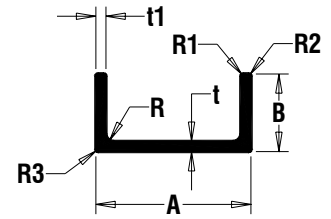
<i>A</i>	<i>B</i>	<i>t</i>	<i>R</i>	<i>R1</i>	<i>R2</i>	<i>R3</i>	<i>lb/ft</i>	<i>Die Location</i>	<i>Bonnell Part #</i>
2.000	2.000	0.188					1.268	C	103193
2.125	1.500	0.125					0.731	N	103199
2.250	0.875	0.125					0.563	C	103205
2.250	1.000	0.125					0.600	CN	103206
2.250	3.000	0.070					0.680	N	103212
2.375	1.250	0.188	0.188				1.033	C	103214
2.375	2.250	0.062	0.031				0.503	N	103215
2.500	0.875	0.250	0.062				1.127	C	103217
2.500	1.500	0.125					0.766	C	103221
2.500	1.500	0.188					1.153	C	103222
2.500	3.250	0.125					1.312	C	103224
2.750	1.750	0.110					0.726	C	103226
2.875	1.500	0.188	0.125				1.249	C	103229
3.000	1.000	0.125					0.698	CN	103232
3.000	1.375	0.250					1.574	C	103236
3.000	1.500	0.125					0.841	C	103237
3.000	1.500	0.187	0.125				1.271	C	103239
3.250	1.750	0.125					0.938	C	103250
3.580	0.750	0.090		0.045	0.045		0.527	N	103252
4.000	1.000	0.125					0.839	N	103255
4.000	1.500	0.125					0.987	CN	103258
4.500	1.000	0.125					0.937	N	103275
4.626	1.500	0.055					0.496	C	103280
5.000	2.000	0.187					1.894	CN	103286
5.000	4.000	0.125					1.912	N	103293
6.000	0.750	0.125					1.087	N	103296
6.000	3.000	0.125					1.762	C	103301
8.000	3.000	0.125					2.062	C	103311

Channels

Unequal Legs

Profils En U

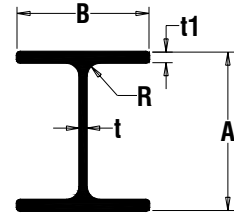
Ailettes Inégales



<i>A</i>	<i>B</i>	<i>t</i>	<i>t1</i>	<i>R</i>	<i>R1</i>	<i>R2</i>	<i>R3</i>	<i>lb/ft</i>	<i>Die Location</i>	<i>Bonnell Part #</i>	
2.750	0.750	0.070						0.040	0.347	N	105015

I-Beams

*Aluminum Association Standard Structural
Profils en I
Homologués "Aluminum Association"*



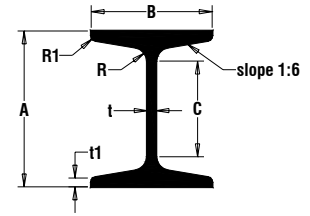
<i>A</i>	<i>B</i>	<i>t</i>	<i>t1</i>	<i>R</i>	<i>lb/ft</i>	<i>Die Location</i>	<i>Bonnell Part #</i>
4.000	3.000	0.150	0.230	0.250	2.311	C	111003
5.000	3.500	0.190	0.320	0.300	3.700	CN	111005
6.000	4.000	0.190	0.290	0.300	4.030	C	111006
6.000	4.000	0.210	0.350	0.300	4.692	C	111007

I-Beams

American Standard

Profilés en I

Modèle Americain



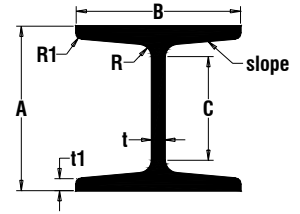
<i>A</i>	<i>B</i>	<i>C</i>	<i>t</i>	<i>t1</i>	<i>R</i>	<i>R1</i>	<i>lb/ft</i>	<i>Die Location</i>	<i>Bonnell Part #</i>
3.000	2.330	1.750	0.170	0.170	0.270	0.100	1.963	N	113001
3.000	2.509	1.750	0.349	0.170	0.270	0.100	2.591	C	113002
4.000	2.660	2.750	0.190	0.190	0.290	0.110	2.645	C	113003
5.000	3.000	3.500	0.210	0.210	0.310	0.130	3.430	C	113005

I-Beams

American Standard H-Beams

Profilés en I

Poutrelle en Forme de "H" - Modèle Americain



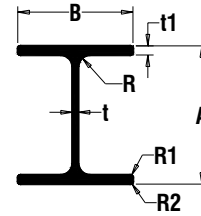
<i>A</i>	<i>B</i>	<i>C</i>	<i>t</i>	<i>t1</i>	<i>R</i>	<i>R1</i>	<i>slope</i>	<i>lb/ft</i>	<i>Die Location</i>	<i>Bonnell Part #</i>
4.000	4.000	2.375	0.313	0.290	0.312	0.145	11.300	4.758	C	112001

I-Beams

Miscellaneous

Profilés en I

Divers



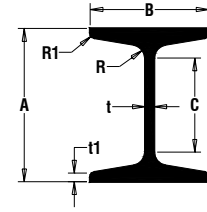
<i>A</i>	<i>B</i>	<i>t</i>	<i>t1</i>	<i>R</i>	<i>R1</i>	<i>R2</i>	<i>lb/ft</i>	<i>Die Location</i>	<i>Bonnell Part #</i>
4.000	2.500	0.125	0.125				1.313	N	116015
4.000	2.625		0.188	0.188	0.188	0.125	2.022	C	116016
4.000	3.000		0.210	0.135	0.093	0.031	2.099	C	116018

I-Beams

Miscellaneous Tapered Flange

Profilés en I

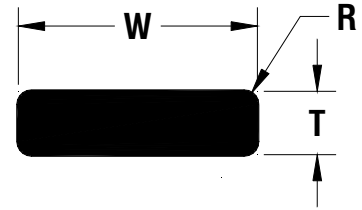
Ailettes Effilées - Divers



<i>A</i>	<i>B</i>	<i>C</i>	<i>t</i>	<i>t1</i>	<i>R</i>	<i>R1</i>	<i>lb/ft</i>	<i>Die Location</i>	<i>Bonnell Part #</i>
2.500	2.000		0.125	0.125	0.125	0.156	0.932	C	115002
7.500	3.000		0.094	0.125	0.188	0.063	1.746	C	115003
8.000	3.000		0.453	0.453	0.500	0.062	7.368	C	115004

Rectangular Bar

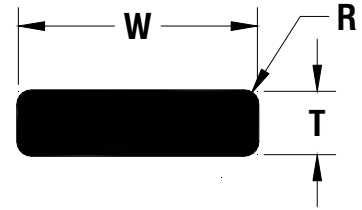
Profilés Rectangulaires



<i>W</i>	<i>T</i>	<i>R</i>	<i>lb/ft</i>	<i>Die Location</i>	<i>Bonnell Part #</i>
0.375	0.090		0.041	N	161005
0.375	0.125		0.056	CK	161006
0.375	0.188		0.084	N	161007
0.375	0.250		0.113	C	161008
0.500	0.063		0.038	N	161017
0.500	0.090		0.054	N	161018
0.500	0.115		0.068	CN	161020
0.500	0.125		0.067	C	161021
0.500	0.125	0.031	0.074	CK	161022
0.500	0.175		0.104	N	161024
0.500	0.187		0.098	CN	161025
0.500	0.250		0.146	C	161027
0.500	0.312		0.181	N	161028
0.500	0.375		0.221	C	161029
0.625	0.062		0.047	N	161463
0.625	0.083	0.031	0.061	CK	161034
0.625	0.125		0.092	CN	161036
0.625	0.187		0.137	CN	161038
0.625	0.375		0.274	C	161044
0.750	0.062		0.055	CN	161050
0.750	0.125		0.109	CN	161052
0.750	0.187		0.165	CN	161053
0.750	0.250		0.224	N	161055
0.750	0.500		0.436	CK	161059
0.875	0.234		0.245	N	161068
0.938	0.062		0.070	N	161074
1.000	0.062		0.072	CN	161075
1.000	0.094		0.113	CN	161076
1.000	0.110		0.132	CN	161077
1.000	0.125		0.146	CKN	161079
1.000	0.125	0.047	0.148	N	161080
1.000	0.187		0.223	C	161084
1.000	0.188	0.062	0.222	CN	161086
1.000	0.250		0.293	CN	161088
1.000	0.500		0.584	CN	161096
1.000	0.750		0.877	CN	161101
1.125	0.125			N	161105
1.250	0.063		0.095	CN	161111
1.250	0.093		0.140	CN	161112
1.250	0.125		0.186	CN	161113
1.250	0.187		0.274	C	161114
1.250	0.250		0.367	CN	161115
1.250	0.375		0.548	N	161119
1.250	0.500		0.749	C	161120
1.250	0.750		1.097	C	161123
1.375	0.250		0.396	CK	161129
1.375	1.000	0.031	1.649	CN	161131
1.500	0.063		0.113	CN	161134

Rectangular Bar

Profils Rectangulaires



<i>W</i>	<i>T</i>	<i>R</i>	<i>lb/ft</i>	<i>Die Location</i>	<i>Bonnell Part #</i>
1.500	0.125		0.219	CN	161136
1.500	0.187		0.326	C	161140
1.500	0.250		0.448	KN	161142
1.500	0.375		0.661	C	161147
1.500	0.500		0.880	CN	161148
1.500	0.625		1.124	C	161150
1.500	0.750		1.317	C	161151
1.625	0.125			C	161156
1.750	0.125		0.260	C	161163
1.750	0.250		0.524	N	161165
1.750	0.375		0.770	CN	161166
1.750	0.500		1.049	C	161167
1.750	0.750		1.532	C	161169
2.000	0.062		0.149	CK	161173
2.000	0.094		0.226	N	161174
2.000	0.125		0.292	CKN	161176
2.000	0.187		0.438	CN	161177
2.000	0.250		0.585	CKN	161182
2.000	0.375		0.880	CKN	161188
2.000	0.500		1.170	CN	161191
2.000	0.500	0.075	1.194	K	161192
2.000	0.750		1.799	CN	161196
2.000	1.000		2.338	CN	161198
2.000	1.125		2.700	C	161200
2.000	1.250		2.923	C	161201
2.000	1.500		3.507	C	161202
2.250	0.125		0.337	C	161206
2.250	0.250			C	161208
2.250	0.625	0.125	1.672	N	161213
2.375	0.062		0.176	CN	161219
2.375	0.188		0.536	C	161220
2.500	0.125		0.367	N	161227
2.500	0.250		0.731	CKN	161230
2.500	0.375		1.102	C	161233
2.500	0.750		2.249	C	161237
2.750	0.250		0.824	K	161248
3.000	0.093			K	161256
3.000	0.125		0.439	CN	161257
3.000	0.187		0.661	C	161259
3.000	0.250		0.873	CN	161261
3.000	0.312		1.091	N	161263
3.000	0.375		1.316	CKN	161264
3.000	0.500		1.753	CN	161266
3.000	0.750		2.646	C	161270
3.000	1.500	0.062	5.396	C	161274
3.250	0.187			C	161280
3.250	0.250		0.976	C	161281
3.375	0.188		0.762	N	161283

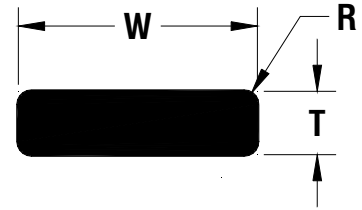
C = Carthage, Tn / K = Kentland, IN / N = Newnan, GA

Rectangular Bar Page 2

10-Aug-09

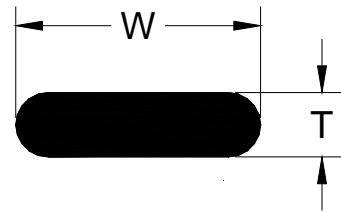
Rectangular Bar

Profils Rectangulaires



<i>W</i>	<i>T</i>	<i>R</i>	<i>lb/ft</i>	<i>Die Location</i>	<i>Bonnell Part #</i>
3.500	0.125		0.524	N	161286
3.500	0.750	0.031	3.149	K	161296
3.625	0.188		0.818	N	161305
3.750	0.125		0.563	C	161306
3.750	0.250		1.126	C	161308
4.000	0.125		0.585	CN	161314
4.000	0.250		1.176	CN	161318
4.000	0.375		1.763	N	161323
4.000	0.500		2.338	CN	161325
4.000	0.625	0.125	2.984	C	161329
4.000	1.000		4.682	CN	161332
4.000	1.000	0.031	4.799	C	161333
4.250	0.125		0.637	CN	161344
4.500	0.125		0.674	C	161347
4.500	0.250	0.062	1.346	CN	161349
5.000	0.250		1.470	CN	161370
5.000	0.500		2.924	C	161373
6.000	0.125		0.877	CN	161395
6.000	0.250		1.755	CN	161399
6.000	0.375		2.649	C	161405
6.000	0.500		3.524	CN	161406
6.000	0.625		4.387	C	161407
6.312	0.250		1.894	CN	161414
6.375	0.170		1.301	N	161415
7.000	1.000	0.062	8.396	C	161428
8.000	0.125		1.175	C	161439
8.000	0.250		2.338	C	161441
9.000	0.375		4.050	C	161451
10.000	0.250		2.923	C	161456

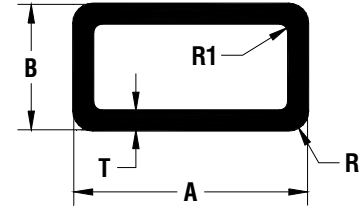
Rectangular Bar
Full Round Ends
Profilés Rectangulaires
Chants Ronds



<i>W</i>	<i>T</i>	<i>lb/ft</i>	<i>Die Location</i>	<i>Bonnell Part #</i>
0.625	0.062	0.046	N	162003
0.625	0.125		N	162005
0.625	0.188	0.132	CN	162006
0.750	0.125	0.105	N	162007
0.750	0.187		CN	162008
0.750	0.375	0.301	N	162010
1.000	0.062	0.073	N	162012
1.000	0.094	0.110	N	162013
1.000	0.125	0.141	N	162014
1.125	0.188	0.245	C	162019
1.500	0.500	0.835	N	162026
1.734	0.125	0.252	N	162031
2.000	0.250	0.569	N	162036
2.000	0.375	0.842	KN	162037
2.000	0.500	1.135	CN	162038
2.500	0.188	0.564	C	162042
3.000	0.062	0.222	N	162048
3.000	0.375	1.285	N	162052
3.500	0.500	2.035	N	162062
4.500	0.500	2.635	N	162082
6.250	0.070	0.523	K	162104

Rectangular Tubes

Tubes Rectangulaires



<i>A</i>	<i>B</i>	<i>T</i>	<i>R</i>	<i>RI</i>	<i>lb/ft</i>	<i>Die Location</i>	<i>Bonnell Part #</i>
1.000	0.500	0.062			0.205	C	172003
1.000	0.500	0.125			0.376	C	172006
1.000	0.750	0.125			0.450	CN	172008
1.500	0.750	0.050			0.258	C	172012
1.500	0.750	0.093			0.461	N	172014
1.500	0.750	0.125			0.584	CN	172015
1.500	1.000	0.062			0.356	CN	172016
1.500	1.000	0.125			0.674	CN	172019
1.750	1.000	0.062			0.391	C	172023
1.750	1.000	0.094			0.578	CN	172024
1.875	1.250	0.062			0.446	C	172026
2.000	1.000	0.062			0.424	CKN	172028
2.000	1.000	0.078			0.532	CN	172029
2.000	1.000	0.093			0.628	N	172030
2.000	1.000	0.125			0.805	CKN	172032
2.000	1.500	0.125			0.976	CN	172040
2.000	1.750	0.125			1.050	C	172041
2.250	1.000	0.062			0.466	N	172043
2.250	1.750	0.125			1.126	C	172044
2.500	1.000	0.063			0.510	C	172046
2.500	1.250	0.056			0.490	N	172048
2.500	1.500	0.080			0.708	C	172050
2.500	1.500	0.125			1.124	C	172052
3.000	1.000	0.094			0.861	C	172056
3.000	1.000	0.102			0.929	N	172057
3.000	1.000	0.125			1.098	CN	172059
3.000	1.500	0.062			0.652	C	172061
3.000	1.500	0.125			1.276	CN	172063
3.000	1.750	0.062			0.775	C	172067
3.000	1.750	0.094			1.030	C	172068
3.000	1.750	0.102			1.112	CN	172069
3.000	1.750	0.125			1.350	CN	172071
3.000	2.000	0.102			1.174	CN	172072
3.000	2.000	0.125			1.424	CN	172074
3.000	2.000	0.250			2.626	C	172076
3.000	2.500	0.100			1.268	C	172077
3.500	1.750	0.125			1.500	C	172081
4.000	1.000	0.090			1.042	C	172083
4.000	1.000	0.125			1.425	CN	172085
4.000	1.500	0.094			1.199	C	172088
4.000	1.500	0.180			2.220	C	172090
4.000	1.750	0.062			0.838	CN	172091
4.000	1.750	0.072			0.969	CN	172092
4.000	1.750	0.090			1.175	CN	172093
4.000	1.750	0.100			1.304	CN	172094
4.000	1.750	0.125			1.612	CN	172096
4.000	2.000	0.125			1.679	CN	172099
4.000	3.000	0.125			2.026	C	172103

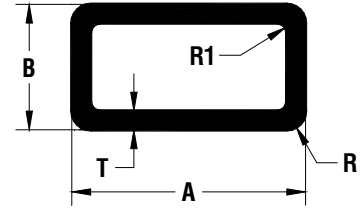
C = Carthage, Tn / K = Kentland, IN / N = Newnan, GA

Rectangular Tubes Page 1

10-Aug-09

Rectangular Tubes

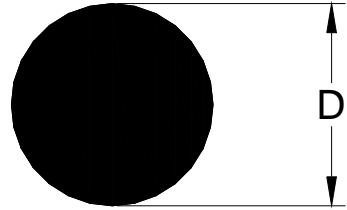
Tubes Rectangulaires



<i>A</i>	<i>B</i>	<i>T</i>	<i>R</i>	<i>R1</i>	<i>lb/ft</i>	<i>Die Location</i>	<i>Bonnell Part #</i>
4.000	3.000	0.125	0.125	0.062	2.012	C	172104
4.500	1.750	0.094			1.368	CN	172109
4.500	1.750	0.125			1.800	CN	172110
4.500	2.000	0.094			1.424	C	172111
4.500	2.000	0.125			1.876	K	172112
5.000	1.750	0.125			1.901	CN	172114
5.000	2.000	0.093			1.520	CKN	172115
5.000	2.000	0.125			2.028	CN	172116
5.000	2.500	0.125		0.094	2.184	C	172120
5.000	3.000	0.125			2.264	C	172122
5.500	2.500	0.125			2.326	C	172123
6.000	1.750	0.125			2.197	C	172126
6.000	2.000	0.090			1.690	C	172127
6.000	2.000	0.125			2.326	C	172129
6.000	2.500	0.125			2.474	C	172131
6.000	3.000	0.125	0.125	0.125	2.626	C	172132
6.000	4.000	0.150	0.125	0.062	3.480	C	172134
7.000	2.000	0.125			2.626	C	172137
7.000	3.000	0.125			2.926	C	172138
8.000	2.000	0.125			2.924	C	172139

Round Rod

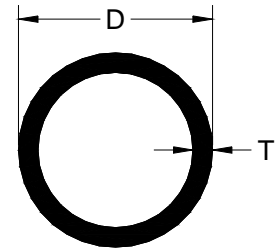
Barres Rondes



<i>D</i>	<i>Tol +</i>	<i>Tol -</i>	<i>lb/ft</i>	<i>Die Location</i>	<i>Bonnell Part #</i>
0.312			0.089	CKN	181004
0.375			0.129	CN	181006
0.437			0.180	C	181009
0.500			0.229	CN	181010
0.625			0.360	C	181013
0.750			0.517	CN	181017
0.875			0.703	C	181022
1.000			0.919	CN	181029
1.250			1.442	C	181041
1.500			2.068	CN	181051
1.625			2.428	CN	181057

Round Tube

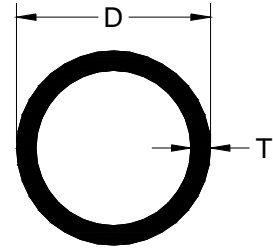
Tubes Ronds



<i>D</i>	<i>T</i>	<i>lb/ft</i>	<i>Die Location</i>	<i>Bonnell Part #</i>
0.374	0.062	0.071	N	152002
0.405	0.070	0.089	N	152005
0.625	0.050	0.105	CN	152013
0.625	0.065	0.133	CN	152016
0.665	0.091	0.197	KN	152021
0.667	0.089	0.196	C	152022
0.750	0.049	0.126	CN	152028
0.750	0.065	0.161	CN	152033
0.750	0.085	0.214	N	152034
0.750	0.112	0.270	N	152036
0.750	0.188	0.398	N	152039
0.874	0.058	0.179	N	152055
0.875	0.049	0.148	CN	152056
0.875	0.065	0.193	CN	152058
1.000	0.049	0.175	CKN	152068
1.000	0.062	0.220	N	152070
1.000	0.065	0.224	CKN	152071
1.000	0.085	0.293	CN	152074
1.000	0.125	0.403	CN	152077
1.125	0.055	0.222	KN	152096
1.250	0.049	0.215	CN	152115
1.250	0.065	0.283	CN	152118
1.250	0.093	0.406	K	152123
1.375	0.050	0.239	N	152141
1.500	0.050	0.266	CN	152154
1.500	0.062	0.333	CN	152155
1.500	0.095	0.440	CN	152160
1.500	0.118	0.612	C	152162
1.500	0.125	0.631	CN	152164
1.625	0.125	0.707	N	152175
1.750	0.060	0.385	N	152188
1.750	0.065	0.402	C	152189
1.750	0.078	0.492	C	152191
1.890	0.060	0.414	K	152203
2.000	0.050	0.358	N	152217
2.000	0.065	0.461	N	152218
2.000	0.080	0.580	C	152220
2.000	0.125	0.858	CN	152225
2.000	0.188	1.284	C	152227
2.250	0.083	0.677	CN	152244
2.375	0.150	1.259	C	152256
2.500	0.065	0.581	N	152267
2.500	0.100	0.880	N	152270
2.500	0.125	1.088	CN	152273
3.000	0.050	0.555	CN	152301
3.000	0.062	0.686	CN	152302
3.000	0.125	1.336	CN	152306
3.000	0.188	1.942	C	152309

Round Tube

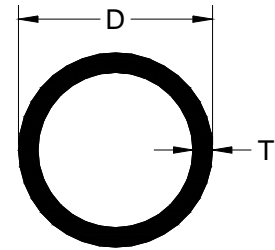
Tubes Ronds



<i>D</i>	<i>T</i>	<i>lb/ft</i>	<i>Die Location</i>	<i>Bonnell Part #</i>
3.500	0.125	1.558	C	152324
3.500	0.156	1.967	C	152329
3.500	0.204	2.524	N	152332
4.000	0.125	1.781	CN	152348
4.000	0.156	2.204	C	152351
4.000	0.213	3.041	N	152354
4.500	0.232	3.733	C	152368

Schedule Pipe

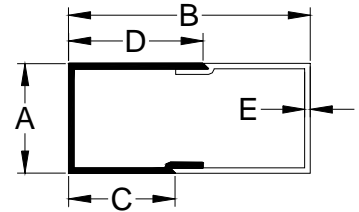
Tuyaux



<i>D</i>	<i>T</i>	<i>Nom Dia</i>	<i>Sched</i>	<i>lb/ft</i>	<i>Die Location</i>	<i>Bonnell Part #</i>
0.675	0.091	0.375	40	0.194	N	151002
0.840	0.109	0.500	40	0.294	CN	151005
1.050	0.113	0.750	40	0.392	CN	151007
1.315	0.133	1.000	40	0.581	CN	151009
1.315	0.179	1.000	80	0.751	N	151010
1.660	0.109	1.250	10	0.624	C	151012
1.660	0.140	1.250	40	0.787	CKN	151013
1.660	0.191	1.250	80	1.036	N	151014
1.900	0.109	1.500	10	0.721	CN	151016
1.900	0.145	1.500	40	0.940	CKN	151017
1.900	0.200	1.500	80	1.256	C	151018
2.375	0.109	2.000	10	0.913	KN	151020
2.375	0.154	2.000	40	1.264	CN	151021
2.375	0.218	2.000	80	1.737	C	151022
2.875	0.203	2.500	40	2.004	CN	151024
3.500	0.120	3.000	10	1.498	N	151027
3.500	0.216	3.000	40	2.620	CN	151028
4.000	0.083	3.500	5	1.201	C	151030
4.000	0.226	3.500	40	3.152	C	151031
4.500	0.083	4.000	5	1.355	C	151033
4.500	0.120	4.000	10	1.942	C	151034
5.563	0.258	5.000	40	5.057	C	151038
6.625	0.134	6.000	10	3.214	C	151040

Split Tubes

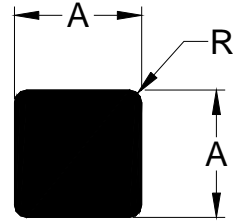
Profilés pour Emboîtements



<i>A</i>	<i>B</i>	<i>C</i>	<i>D</i>	<i>E</i>	<i>lb/ft</i>	<i>Die Location</i>	<i>Bonnell Part #</i>
2.000	4.000	1.000	1.000	0.125	0.956	N	173002
2.000	4.000	1.750	2.250	0.062	0.568	C	173003
2.500	5.500	2.437	3.063	0.125	1.328	N	173004
2.750	5.500	2.500	3.000	0.125	1.328	N	173005
2.750	7.500	3.438	4.062	0.125	1.625	N	173006
2.750	9.500	4.437	5.062	0.125	1.848	C	173007
3.000	6.000	2.750	3.250	0.100	1.138	C	173009
3.000	7.500	3.500	4.000	0.110	1.446	N	173010
3.000	12.000	5.750	6.250	0.118	2.172	C	173011
4.000	3.938	1.688	2.250	0.125	1.275	N	173012
4.000	5.000	2.250	2.750	0.125	1.501	N	173014
4.500	4.500	2.000	2.500	0.125	1.424	CN	173016
5.000	5.000	2.000	3.000	0.125	1.556	C	173017
6.000	6.000	2.750	3.250	0.125	1.872	CN	173019

Square Bar

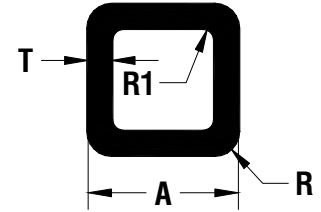
Barres Carrés



<i>A</i>	<i>R</i>	<i>lb/ft</i>	<i>Die Location</i>	<i>Bonnell Part #</i>
0.312		0.116	CN	163003
0.438		0.230	N	163005
0.500		0.292	CKN	163007
0.625	0.062	0.464	CN	163010
0.750		0.658	C	163011
1.000		1.170	CN	163013
1.250		1.836	C	163016
1.500		2.640	C	163018
2.000	0.250	4.735	N	163021
3.000		10.798	C	163025

Square Tubes

Tubes Carrés



<i>A</i>	<i>T</i>	<i>R</i>	<i>RI</i>	<i>lb/ft</i>	<i>Die Location</i>	<i>Bonnell Part #</i>
0.500	0.050			0.104	CKN	171001
0.500	0.062			0.131	CN	171002
0.625	0.062			0.168	N	171007
0.625	0.062	0.062		0.163	N	171008
0.750	0.050			0.166	CN	171015
0.750	0.062			0.199	CKN	171016
0.750	0.068	0.062		0.223	N	171020
0.750	0.125			0.376	CN	171023
0.875	0.050			0.198	CN	171025
0.875	0.094			0.353	N	171026
1.000	0.040			0.185	C	171027
1.000	0.044	0.125	0.081	0.190	CN	171029
1.000	0.050			0.218	CN	171031
1.000	0.055			0.243	N	171034
1.000	0.062			0.266	CKN	171036
1.000	0.093			0.395	C	171047
1.000	0.125			0.514	CN	171053
1.250	0.062			0.354	CN	171062
1.250	0.125			0.674	CN	171071
1.500	0.050			0.339	CKN	171073
1.500	0.062	0.031		0.427	CN	171078
1.500	0.065	0.065		0.448	C	171080
1.500	0.095			0.639	C	171082
1.500	0.117	0.125		0.762	C	171084
1.500	0.125			0.806	CN	171088
1.500	0.125	0.031	0.031	0.824	CN	171089
1.500	0.242	0.125		1.462	K	171094
1.500	0.250			1.500	C	171095
1.750	0.062			0.518	CN	171098
1.750	0.094			0.752	CN	171100
1.750	0.125			0.976	CKN	171104
2.000	0.060			0.559	CN	171107
2.000	0.093			0.851	CN	171109
2.000	0.105			0.955	N	171112
2.000	0.125			1.126	CN	171118
2.000	0.250			2.042	C	171124
2.500	0.075	0.025		0.872	N	171128
2.500	0.125			1.426	CN	171133
2.500	0.188			2.086	C	171136
2.500	0.250			2.644	C	171137
3.000	0.078			1.094	CKN	171138
3.000	0.090	0.125	0.125	1.257	C	171139
3.000	0.125			1.726	CKN	171142
3.000	0.187			2.462	N	171145
3.000	0.219			2.923	CN	171148
3.000	0.250			3.218	C	171149
3.000	0.375	0.500	0.250	4.531	N	171153
3.500	0.090			1.474	N	171155

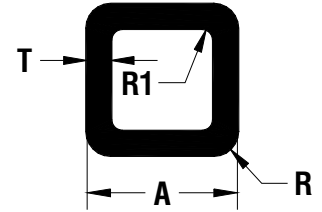
C = Carthage, Tn / K = Kentland, IN / N = Newnan, GA

Square Tubes Page 1

10-Aug-09

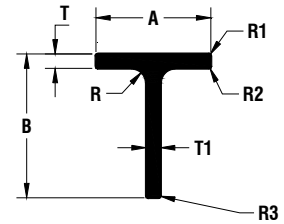
Square Tubes

Tubes Carrés



<i>A</i>	<i>T</i>	<i>R</i>	<i>R1</i>	<i>lb/ft</i>	<i>Die Location</i>	<i>Bonnell Part #</i>
4.000	0.093			1.744	C	171158
4.000	0.125			2.271	CN	171159
4.000	0.125	0.125	0.125	2.326	C	171160
4.000	0.150	0.125	0.125	2.772	C	171164
4.000	0.188	0.250	0.062	3.379	N	171169
4.500	0.093			1.967	C	171175
4.500	0.125			2.560	C	171176
6.000	0.180	0.250	0.250	5.028	C	171182
6.000	0.188	0.062	0.125	5.257	C	171183

Tees
Miscellaneous
Profilés En T
Divers



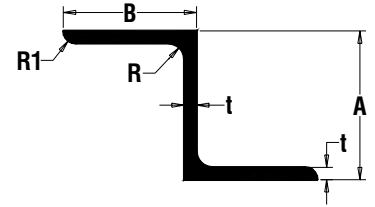
<i>A</i>	<i>B</i>	<i>T</i>	<i>T1</i>	<i>R</i>	<i>R1</i>	<i>R2</i>	<i>R3</i>	<i>lb/ft</i>	<i>Die Location</i>	<i>Bonnell Part #</i>
0.500	1.125	0.070	0.062					0.122	C	133001
0.750	0.750	0.125	0.125					0.206	N	133002
1.000	0.430	0.055	0.055					0.089	C	133006
1.000	1.000	0.125	0.125					0.268	N	133008
1.750	2.500	0.125	0.125					0.618	C	133026
2.000	0.750	0.125	0.125					0.390	C	133028
2.000	1.250	0.250	0.250					0.900	N	133030
2.000	2.000	0.250	0.250					1.124	CN	133035
2.000	2.750	0.125	0.150	0.250				0.804	C	133040
2.250	3.750	0.250	0.250					1.726	N	133046
3.000	2.000	0.150	0.150					0.872	K	133054
3.188	2.000	0.188	0.188					1.128	C	133056
4.000	2.000	0.187	0.187					1.310	C	133060

Zees

American Standard

Profilés En Z

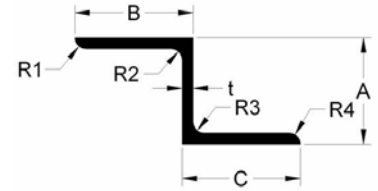
Modèle Américain



<i>A</i>	<i>B</i>	<i>t</i>	<i>R</i>	<i>R1</i>	<i>lb/ft</i>	<i>Die Location</i>	<i>Bonnell Part #</i>
3.000	2.688	0.250	0.312	0.250	2.333	C	141001
4.000	3.062	0.250	0.312	0.250	2.848	N	141003
4.062	3.125	0.312	0.312	0.250	3.575	N	141004

Zees

Miscellaneous



<i>A</i>	<i>B</i>	<i>C</i>	<i>t</i>	<i>R1</i>	<i>R2</i>	<i>R3</i>	<i>R4</i>	<i>lb/ft</i>	<i>Die Location</i>	<i>Bonnell Part #</i>
0.500	0.500	0.500	0.062	0.062	0.062			0.102	N	142001
0.750	1.250	1.000	0.125	0.125	0.125			0.413	C	142004
1.000	1.125	1.120	0.125	0.125	0.125			0.449	N	142008
1.094	1.500	0.938	0.094	0.094	0.094			0.377	N	142009
1.250	2.000	2.000	0.188	0.188	0.188	0.188	0.188	1.099	C	142010
2.250	1.250	1.250	0.250	0.250	0.250			1.274	N	142016
2.490	1.500	1.500	0.078	0.078	0.078			0.498	K	142019